

Thymus-Immunsystem-Visualisation

Bild von Lymphatischen Organen und -Gefässen siehe Seite 2

Der Thymus ist eine Drüse, welche beim Kind den ganzen Herzbeutel bedeckt, beim Erwachsenen den oberen Teil des Herzens. Er liegt somit etwas oberhalb der Mitte unter dem Brustbein, dort wo sich die Gorillas auf die Brust schlagen um ihre Vitalität zu zeigen.

Der Thymus ist eines der wichtigsten lymphatischen Gewebe und somit auch ein wichtiger Teil unseres Immunsystems. Er ist beteiligt an der Ausbildung der Lymphozyten, der weissen Blutkörperchen, welche unter anderem Antikörper bilden gegen Krankheitserreger. Ausserdem gibt er ein Hormon ab, welches alle anderen Lymphatischen Gewebe stimuliert.

Nimm Kontakt auf mit Deinem Thymus, sei es mit leichtem Klopfen, sei er mit Handauflegen, oder auch nur mental.

Vielleicht magst Du ihm Licht schicken oder eine Farbe, die gerade passt. Und Dankbarkeit dafür, dass er schon so lange für Dein Immunsystem, und somit für Deine Gesundheit arbeitet, schon Dein ganzes Leben lang.

Der Thymus gibt das Hormon Thymosin ins vorbeiströmende Blut ab, welches das Hormon im ganzen Körper verteilt.

Das Hormon kommt so auch am roten Knochenmark in all Deinen Knochen vorbei und regt diese an, jederzeit genügend weisse Blutkörperchen zu produzieren, welche im Dienst der Abwehr stehen.

Das Thymosin kommt an Deiner Milz vorbei, in der das vorbeiströmende Blut von Krankheitserregern, Zelltrümmern und allfälligen Krebszellen befreit wird.

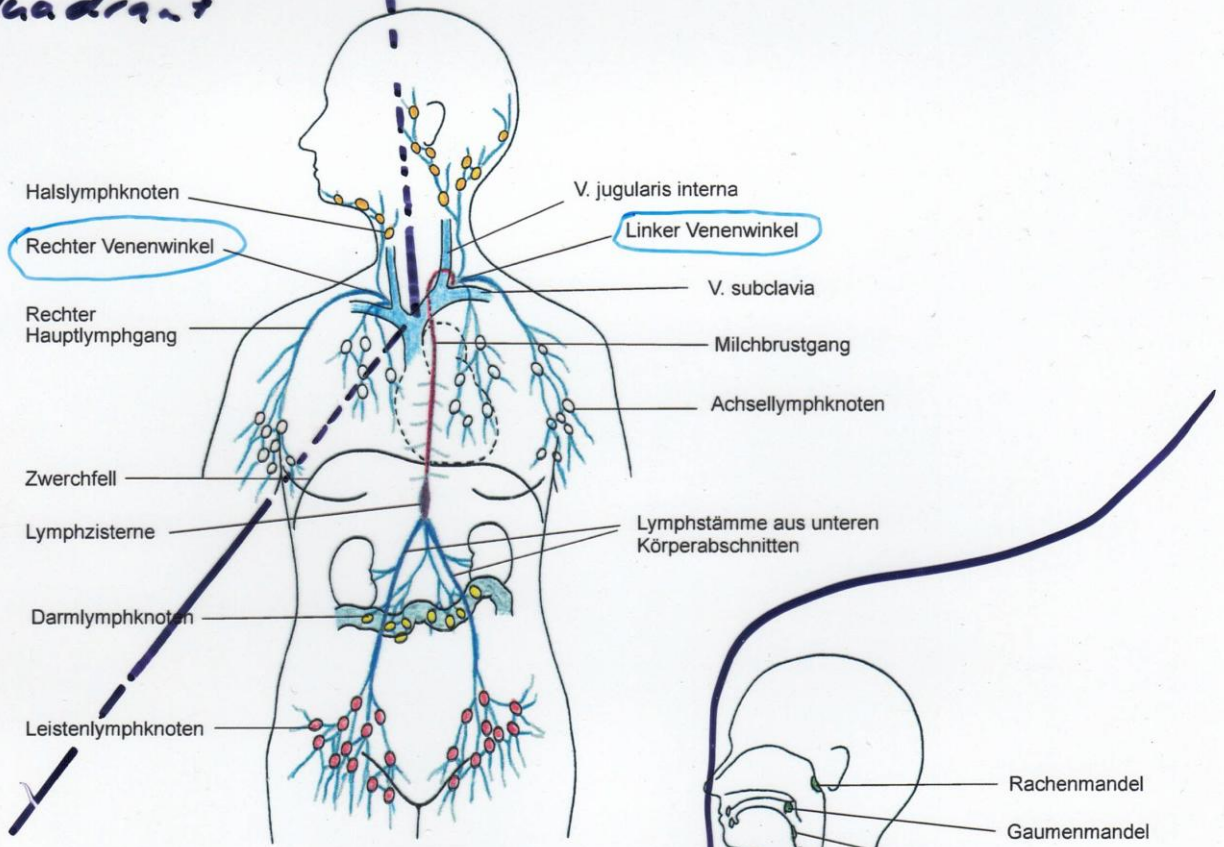
Das Hormon kommt an all Deinen unzähligen Lymphknoten vorbei, welche ebenfalls alles unschädlich machen, was Dir schaden könnte, aber dieses Mal in Deinen ganzen Lymphatischen Gefässen.

Das Thymosin kommt an Deinen Mandeln und weiterem lymphatischen Gewebe in Deinem Rachen vorbei, welche darüber wachen, welche potentiellen Erreger mit dem Essen, dem Trinken und der Atemluft eindringen, und sofort mit der Abwehr beginnen.

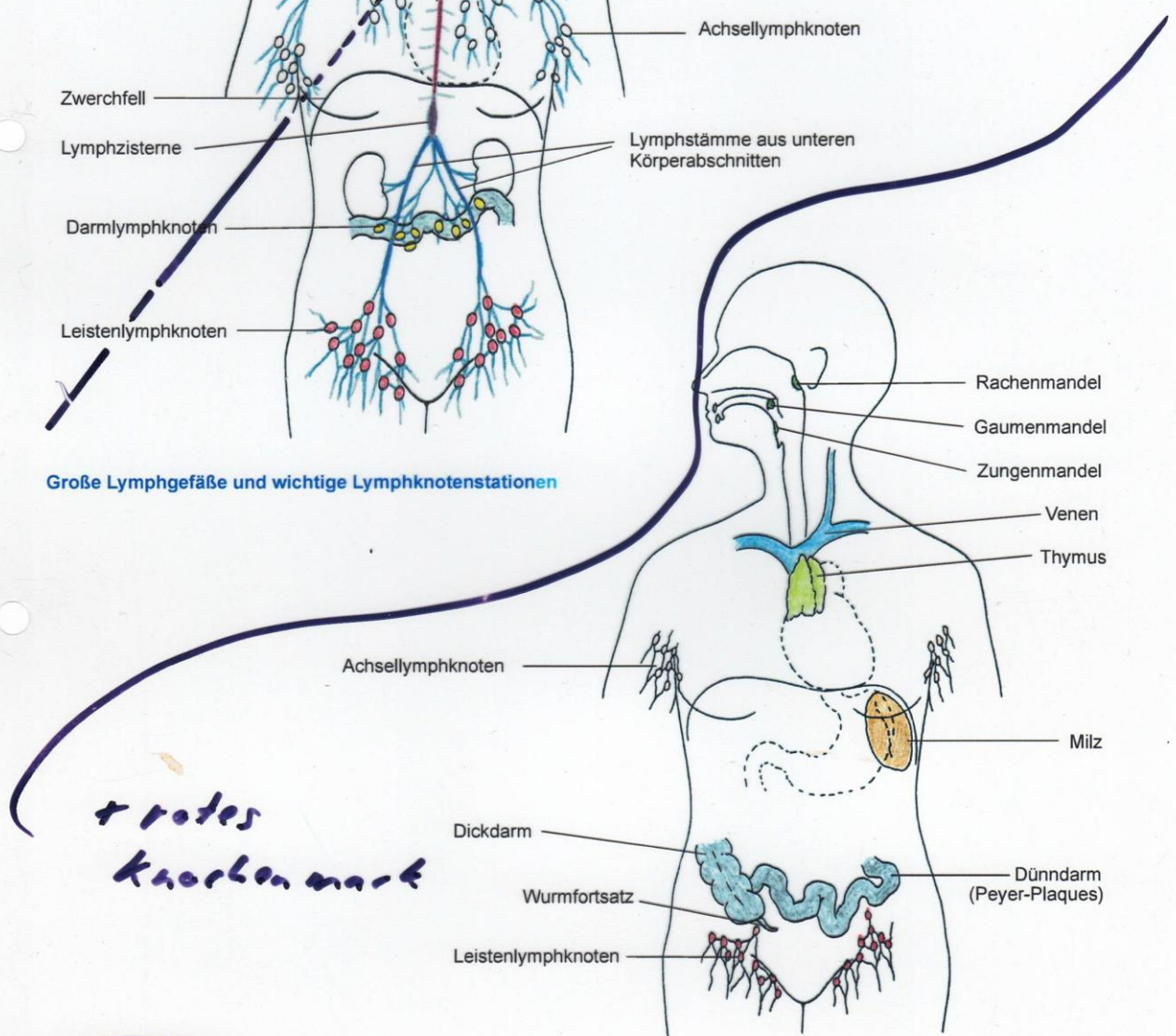
Und das Hormon kommt am Wurmfortsatz der Blinddarms und allen lymphatischen Geweben im Darm vorbei, wo ebenfalls alles unschädlich gemacht wird, was bis in den Darm gelangt ist und Dir schaden könnte.

Bring zum Schluss Deine Aufmerksamkeit nochmals ganz zum Thymus, bedanke und verabschiede Dich, und kehre dann bewusst und vollständig ins Hier und Jetzt zurück während Dein ganzes ausgeklügeltes Abwehrsystem weiterhin seine Arbeit für Dich macht.

*oberer rechter
Quadrant*



Große Lymphgefäße und wichtige Lymphknotenstationen



*+ rotes
Knochenmark*

Lymphatische Organe